



Mémo tri

Secteurs Anjou Loir
et Sarthe, Les Hauts
d'Anjou et Lonnais

2025

Emballages et papiers

TOUS LES EMBALLAGES ET
TOUS LES PAPIERS SE TRIENT !

Uniquement
en vrac,
PAS EN SAC

TOUS LES PAPIERS



TOUS LES EMBALLAGES ET
LES BRIQUES EN CARTON



TOUS LES EMBALLAGES EN PLASTIQUE



LES EMBALLAGES EN MÉTAL



Ordures Ménagères

ESSUIE-TOUIT
ET MOUCHOIRS



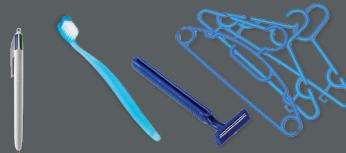
LA VAISSELLE
CASÉE



LES TEXTILES HYGIÉNIQUES



LES OBJETS EN PLASTIQUE



LES AUTRES DÉCHETS



Verre

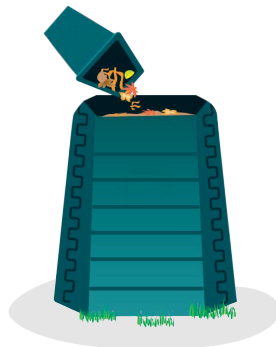
LES BOUTEILLES, LES BOCAUX
ET LES POTS EN VERRE



L'emplacement des
colonnes à verre
est disponible sur :
www.3rdanjou.fr

Composteur

Épluchures, marc de café,
sachets de thé, coquilles d'œuf,
restes alimentaires, essuie-tout,
déchets verts du jardin, litière
d'animaux herbivores (lapin,
cochon d'inde, hamster...), etc.



CITEO



L'application
Guide du Tri



Retrouvez plus d'informations
sur les déchets sur notre site internet : www.3rdanjou.fr



Mémo collecte

Les erreurs à éviter pour une collecte optimisée



BACS TROP LOIN DE LA ROUTE



SAC DÉBORDANT (LE COUVERCLE DOIT ÊTRE FERMÉ)



BACS POSITIONNÉS À L'ENVERS



SAC OU TOUT AUTRE OBJET POSÉ SUR LE COUVERCLE DU BAC



SAC POSÉ SUR LE BORD DE LA ROUTE OU À CÔTÉ DU BAC



SAC PRÉSENT SUR LA COLLÈRETTE



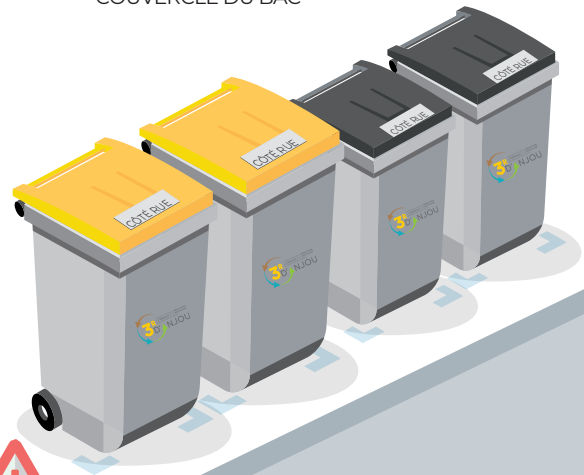
BAC TROP PROCHE D'UN OBSTACLE (POTEAU, ARBRE, VÉHICULE, ETC.)



BACS JAUNES ET GRIS INTERCALÉS



LANIÈRE OU SAC QUI DÉPASSE DU BAC



Les bons gestes à adopter



- Sortez vos bacs la veille du jour de collecte
- Présentez vos bacs ouverture du couvercle côté rue

- Respectez le marquage au sol (lorsqu'il est présent)
- Déposez des sacs bien fermés dans le bac ordures ménagères



- Alignez les bacs par couleur en cas de regroupement
- Veillez à bien fermer les couvercles afin d'éviter des envois
- Le bac doit être à 1 mètre de tout obstacle

- Déposez vos emballages et papiers en vrac dans le bac jaune (inutile de laver vos emballages, il suffit seulement de les vider, sans les imbriquer)

- Vous pouvez aplatir vos bouteilles et briques en carton pour gagner de la place (sans tasser)



Si votre bac est cassé, contactez les 3RD'Anjou pour obtenir une assistance.

Plus d'informations sur le tri et la collecte des déchets au 02 41 59 61 73 ou sur : www.3rdanjou.fr

